

Informatieblad

Dashboardservices

Informatie is cruciaal voor organisaties. Om te kunnen filteren in de grote hoeveelheden data en informatie en deze te richten op het juiste (management-)niveau zijn dashboards een uitgelezen hulpmiddel om "in control" blijven.

Kracht

De vele systemen die binnen organisaties operationeel zijn leveren elk voor zich beheersmogelijkheden gericht op de eigen toepassing en omgeving. Maar over al deze omgevingen heen ontbreekt vaak het overzicht. De dashboard-services van YourRequest voorzien juist hierin:

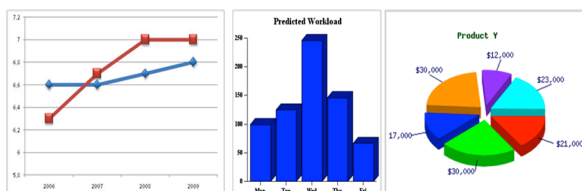
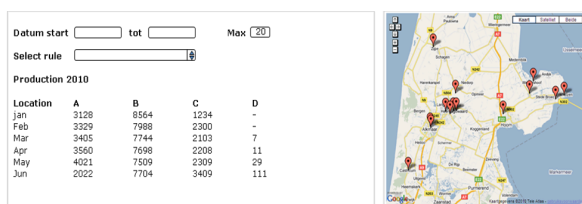
- Overzicht over systemen, locaties, en databases heen,
- Gestructureerde en ongestructureerde data;
- Op basis van business rules en
- State-of-the-art analyse en visualisatie technieken

Dashboard

Twee typen dashboards worden onderscheiden, ieder met eigen toepassingsgebieden:

- Management dashboards gericht op inzicht, overzicht en "in control" zijn
- Operationele dashboards voor het visualiseren van operationele stuurinformatie

Glasplaat



De dashboard-services van YourRequest passen binnen ons all-in dienstverlenings-concept gericht op het informeren van uw interne of externe klanten. U selecteert de relevante (ruwe) data in uw achterliggende systemen en projecteert deze als het ware op een virtuele glasplaat. Deze glasplaat draagt zorg voor de juiste presentatie, vormgeving en look&feel.

Daarnaast biedt de glasplaat standaard services voor beveiliging, gebruikersbeheer, profiling en auditing.

De voordelen van dit concept voor uw organisatie:

1. All-in dienstverlening;
2. Korte time-to-market;
3. Proven technology
4. Continue doorontwikkeling op basis van leerervaringen in diverse markten
5. Lage kosten;
6. Geen leveranciers lock-in.

State-of-the-art

ETL-technologie wordt toegepast om een technische en semantische ontkoppeling te bewerkstelligen tussen de aanleverende systemen en het dashboard. Medium en formaatconversie borgt dat de data in elk formaat of kanaal aangeboden kan worden, via business rules, lookup-tabellen en data- of textmining wordt de data verrijkt en kunnen correlaties worden gelegd. Ook kunnen trends worden gesignaleerd of events of alerts gegenereerd.

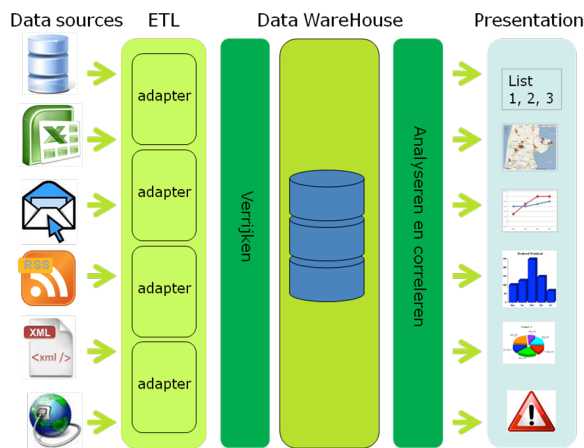
Data kan ontvangen worden uit een scala aan bronsystemen, zowel van binnen de organisatie als van bronnen daarbuiten (bijv. via RSS-feeds).

YourRequest BV
Harselaarseweg 22
771 MB Barneveld

T 06 54982798
F 0342 440951

www.yourrequest.nl

Wij helpen u uw klant te informeren



Adapters

Diverse adapters zijn ontwikkeld voor importeren van data. Kernpunt hierbij is dat de glasplaat op uw achterliggende systemen aansluit, en niet andersom. Adapters zijn beschikbaar voor applicatie-applicatiekoppelingen (webservices) form push via HTTPS of (secure) e-mail. Er zijn geen restricties aan het formaat van de data: CSV, XML, database-exports of "eigen" proprietary formaten zijn mogelijk.

Datawarehouse

Op basis van business rules wordt de ontvangen data als vereist verrijkt en opgeslagen. Data- en textmining tools helpen bij het analyseren en correct interpreteren van ongestructureerde data (bijvoorbeeld vrije tekst).

Presentatielaag

Het dashboard heeft samen met de tooling in het datawarehouse tot doel de ruwe data om te zetten in informatie gericht op de eindgebruiker.

Dit vindt op drie manieren plaats:

1. De standaard indeling van het dashboard bevat mogelijk een beperkte hoeveelheid informatie maar geeft wel in één oogopslag weer wat de actuele situatie is (pull);
2. De gebruiker kan "inzoomen" op achterliggende data zoals bijv. logfiles. Desgewenst worden deze (deels) online opgehaald.
3. Via business rules kunnen alerts en event-triggers worden ingericht die via e-mail of SMS worden verstuurd (push)

Visualisatie toolbox

In de presentatielaag is een scala aan visualisatie tools opgenomen waarmee situatiespecifiek en op state-of-the-art wijze informatie gevisualiseerd kan worden. Tools die het mogelijk maken om op een snelle manier inzicht en overzicht in onderhanden trajecten te krijgen en op basis van het combineren van gegevens proactief te kunnen inspelen op niet voorziene situaties.

De visualisatietools omvatten:

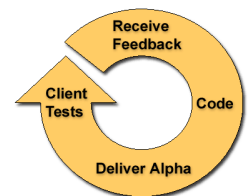
- meters, stoplichten, lijsten, grafieken, pie-charts;
- dynamische grafische weergave (customized) met behulp van SVG (scalable vector graphics);
- Google maps mash ups, "health" dashboards, event beelden

Onze aanpak

Onze glasplaat-dienstverlening is al vanaf 2006 operationeel. Hierdoor kunnen wij in ieder nieuw project een vliegende start maken en hebben het raamwerk snel na opdracht operationeel. Het realiseren van een glasplaat of dashboard wordt daarmee met name een kwestie van inregelen:

- Dataformaten en media en indien nodig het realiseren van klant specifieke adapters;
- Afstemmen en implementeren van de relevante business rules;
- Inregelen vaste gegevens (teksten, documenten, database, gebruikers)
- Look&feel

Het ontwerpen van een doeltreffend dashboard is echter niet eenvoudig. Daarom hanteren wij Agile als methodiek: binnen overeengekomen kaders wordt de gewenste functionaliteit gedefinieerd. Op iteratieve wijze in korte cycli van ontwerp, bouw en test werken we vervolgens naar het eindresultaat toe.



Contact

Wilt u meer weten? Neemt u dan contact op met Bas de Jong
06-54982798
bas.dejong@yourrequest.nl