

## Infoblad

# YourRequest Warmtewet Monitor

Bent u een Warmtebedrijf, een woningbouw vereniging of een beheerder van een vereniging van vastgoed eigenaren dan heeft u vanaf 2014 te maken gekregen met de warmtewet. Dit betekent onder andere het inrichten van een contractregister voor warmtelevering, periodieke berekening van het rendement van de stookinstallatie en hierover rapporteren, een storingsregister en compensatieregel. Wilt u hierin ondersteund worden en zich niet jaarlijks verdiepen in de wet en regelgeving en de eisen die gesteld worden door de Autoriteit Consument en Markt (ACM), dan is de warmtewet applicatie van YourRequest ideaal voor u.

### Warmtewet

De Warmtewet is een energiewet. Deze regelt, op een vergelijkbare wijze als de Gas- en Elektriciteitswet, de levering van warmte aan eindgebruikers (consumenten). Bij gas- en elektriciteitslevering is sprake van meerdere potentiële leveranciers op een transportnet, dat eigendom is van de overheid. In tegenstelling tot laatstgenoemde wetten is bij warmte de exploitant van het warmtenet de leverancier. Door de invoering van de Warmtewet worden exploitanten van een warmtenet behandeld als energieleveranciers, dus ook corporaties die een warmtenet hebben.

**YourRequest BV** Het ministerie van Binnenlandse Zaken stelt zich op het standpunt dat organisaties die warmte leveren, dat volgens de Warmtewet doen in hun hoedanigheid van leverancier en niet als verhuurder. Een andere benadering dus, die vooral voor de kleine warmtenetten (blokverwarming) leidt tot een aantal nieuwe verplichtingen ten opzichte van de bestaande

Harselaarseweg 22  
3771MB Barneveld  
T 0343 440439  
M 06 54982798  
www.yourrequest.nl

levering van warmte. Het toezicht op de wet wordt uitgevoerd door de Autoriteit Consument en Markt (ACM). Ondersteuning van de inrichting van dit proces kan efficiënt gedaan worden met de software van YourRequest.

De toepassing rond het beheer van een warmtenet wordt aangeboden als SAAS-oplossing die te benaderen is via standaard web-browsers. Er is geen functioneel/technisch beheer nodig door de afnemer. De afnemer is volledig zelfredzaam in het gebruik van de dienst.

De afnemer kan indien gewenst de dienst voor zijn klanten openstellen. De afnemer is daarbij verantwoordelijk voor het beheer van 'zijn' klanten. De klanten loggen in met een emailadres als gebruikersnaam.

### Registers

De web gebaseerde applicatie van YourRequest bestaat uit vier in te richten componenten:

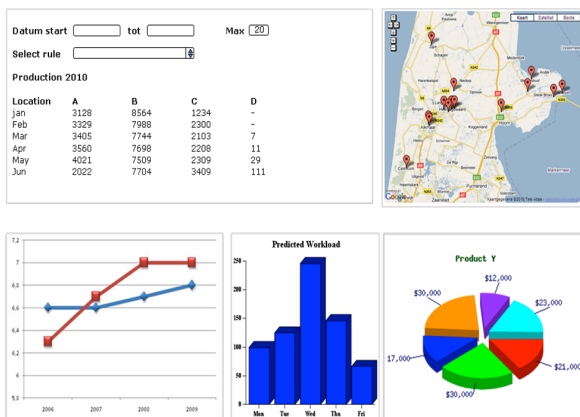
1. Het register van aansluitingen/afnemers met kenmerken voor doorbelasting;
2. Monitoring van het ketelverbruik, warmtepompen en warmtekrachtkoppeling (WKK) voor rendementsberekening en kostprijs;
3. Contractbeheer met in- en uithuizen;
4. Storingsregister voor de compensatieregeling;

### Wat biedt de warmtewet applicatie

De warmtewet applicatie van YourRequest is een cloud service. Dat betekent dat u maximaal ontzorgd bent, veilig en vertrouwd en zonder beheer of onderhoud. De normdata en kentallen in de service worden centraal beheerd en daar

**Wij helpen u uw klant te informeren**

heeft u dus geen omkijken naar. U hoeft alleen uw installatie in te voeren en periodiek de meterstanden. Deze kunnen ook automatisch ingelezen worden als uw gas- en stroommeters die ondersteunen. Via een overzichtelijk dashboard heeft u grip op uw warmtelevering, inzicht in rendementen, eventuele storingen en de wettelijke verplichtingen hieromtrent.



### Functioneel overzicht

De warmtemonitor heeft de volgende functionaliteiten in zich:

1. Inrichten en beheer
  - a. appartementen en bewoners
  - b. ketel-infrastructuur
  - c. warmtemeters (type, locatie)
  - d. warmtecontracten
  - e. verrekenverliezen
  - f. contractnummers ODA
  - g. formules en vaste gegevens worden voor u centraal beheerd
2. Contractbeheer
  - a. inkoop gas/elektra
  - b. inkoop warmte
  - c. levering warmte aan afnemers
  - d. ODA contractnummers
3. Registratie
  - a. ingekochte warmte (gas/elektra)
  - b. Inlezen/importeren data uitgelezen door warmtemeter
  - c. ODA functie voor het inlezen van gas/elektra verbruik
4. Berekeningen
  - a. Giga-Joule (GJ) prijs
  - b. ketelrendement
5. Storingsregistratie
  - a. eenvoudig en gebruiksvriendelijk meld formulier
  - b. routeren en afhandelen van een melding op basis van business rules

6. Rapportage
  - a. halfjaarlijkse rapportage aan huurders of appartement eigenaren
  - b. gemelde en afgewikkelde storingen
  - c. berekening en inzicht in vergoedingen naar aanleiding van storingen in de warmtelevering
7. Dashboard
  - a. ketelrendementen
  - b. maandelijks verbruik per appartement
  - c. inzicht in storingen
8. Klantportaal
 

persoonlijk toegangsportaal voor uw klanten voor eindafrekening, storingsoverzicht of algemene informatie

De warmtemonitor is uit te breiden met een factureringsmodule die hier naadloos op aansluit. Met deze module kunt u eenvoudig facturen aanmaken en versturen, betalingen bijhouden en betalingsherinneringen versturen. De klant ontvangt desgewenst een notificatie van een nieuwe factuur per email en kan deze opvragen via het persoonlijk klantportaal.

### Ontwikkeld met de branche

Onze warmtewet applicatie is ontwikkeld in nauwe samenwerking met de energiebranche, een leverancier van slimme meters en juridische experts op het gebied van de warmtewet.

### Contact en informatie

Voor meer informatie over deze service verzoeken wij u contact op te nemen met Bas de Jong, [bas.dejong@yourrequest.nl](mailto:bas.dejong@yourrequest.nl)  
06 54982798

www.YOUR REQUEST.NL



**Wij helpen u uw klant te informeren**